

わおん

第68号

2023年5月発行

春号

〒370-0016
群馬県高崎市矢島町449-2
駒井病院 地域連携室

TEL 027(352)6100
FAX 027(352)6217

「わおん」とは、いくつもの違う音が重なり1つの美しい音を作る“和音”。
連携もこうありたいとの願いです。

病院長就任のご挨拶

駒井病院 院長 平松 範行

令和5年4月1日付で院長に就任いたしました平松範行です。駒井和子前院長より引き継ぎ、大役に身の引き締まる思いです。自己紹介を兼ねて院長就任のご挨拶を申し上げます。

私は高崎市に生まれ、富山医科薬科大学(現富山大学)を平成6年に卒業し、群馬大学第三内科に入局しました。群馬県内外の関連病院勤務や大学院、米国国立衛生研究所(NIH)留学を通して、内科一般、腎臓内科や透析についての臨床、研究を経験し、その後地元の地域医療に貢献したいという思いから平成23年に駒井病院に入職となりました。入職と同時に透析棟が新設され、透析センター長に就任しました。令和3年からは副院長、この度院長となりました。



駒井病院は、まだ医療が十分でなかった時代に高齢者が安心して医療を受けられるようにという思いから昭和56年に開設されました。長年高齢者医療や透析医療を中心に慢性期病院としての役割を担い、地域医療に貢献してきました。近年は療養病床、地域包括ケア病床を有し積極的な在宅復帰を進めており、近隣の急性期病院や施設からの入院も多く亜急性期病院としての機能も果たしています。また精神疾患、認知症への対応力も自負しており、他施設で対応の難しい方の受け入れも積極的に行なっています。

これから日本の高齢化は益々進んでいきます。2025年に駒井病院は新築移転を予定しており、これまで以上にその役割を果たしていかなければならないと思います。原点を忘れることなく当院の理念「やさしさに出会う医療を、やすらぎに出会う医療を、そして生きがいに出会う医療を」を実践し今後も高齢者が安心して医療を受けられるよう職員一同努力を重ねていきたいと思っております。



駒井病院 病棟 2 階のご紹介

病棟2階 師長
久保田 珠江 (看護師)

Data

医療療養病床 (54床)

- 【主な加算】・療養病棟入院基本料1
- ・在宅復帰機能強化加算等

長期的な療養が必要な患者様へ 手厚い医療・看護・介護を提供

病棟2階は主に慢性期の疾患で長期にわたり療養を必要とする患者様に医療と介護を提供し、必要に応じてリハビリを継続して行っています。スタッフ全員が明るく優しく楽しい思いやりのある、働きやすい病棟です。

患者様は長期的な医療と共に、身体機能の低下を予防するために、手厚い看護・介護が必要となります。医療の必要性に応じて医療区分1～3の3段階に区分されており、主に区分2・3の患者様を対象に対応をさせていただいています。当病棟の医療区分2・3の割合は、年間平均97%を維持しています。「療養病棟の充実」に重点がおかれており、身体機能の維持改善のためのリハビリや、摂食嚥下機能の回復、栄養状態の評価等を行っています。チームでの協力体制の元、症状が改善し退院となる患者様には、ご自宅や施設等への退院調整の支援も行っています。

透析センターとも連携し 多職種で患者様の生活をサポート

病棟2階には透析患者様が半数以上入院なさっています。透析センターへ渡り廊下を経てスムーズに入室できる環境があり、毎日の申し送りや病室へ戻る時間の連携を行い、患者様へ切れ目のない医療、安心した生活を送っていただけるよう努めています。

患者様の中には92歳という最年長で週3回の透析をしている方もいらっしゃいます。食事制限や水分制限など、厳しい療養生活の中でもしっかりと前向きな生活をされている方もいれば、制限に苦しまれ、精神的苦痛を抱えている患者様もいらっしゃいます。病棟では、看護・介護その他多職種が一丸となり、患者様のより良い治療と、療養生活に繋げるようサポートしています。



当院で主に対応している医療区分

医療区分3

- 【疾患・状態】
・医師及び看護師により、常時監視・管理を実施している状態
- 【医療処置】
・中心静脈栄養 ・酸素療法(酸素を必要とする状態かを毎月確認)

医療区分2

- 【疾患・状態】
・難病(スモンを除く)
・脊髄損傷(頸髄損傷) ・慢性閉塞性肺疾(COPD)
・疼痛コントロールが必要な悪性腫瘍・肺炎・尿路感染症
・リハビリテーションが必要な疾患が発症してから30日以内
・褥瘡・せん妄・うつ状態
- 【医療処置】
・透析 ・喀痰吸引(1日8回以上)
・気管切開・気管内挿管のケア ・頻回の血糖検査
・創傷(皮膚潰瘍・手術創・創傷処置)
・酸素療法(医療区分3に該当するもの以外のもの)

1

医療区分2・3に該当しないもの

令和4年度 満足度調査結果

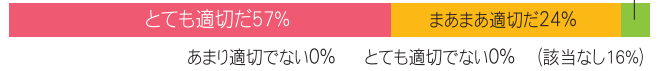
令和4年10月1日～11月30日に外来及び入院患者様を対象に実施した満足度調査の結果をご報告させていただきます。

外来透析・外来

医師の診療や説明はいかがですか？



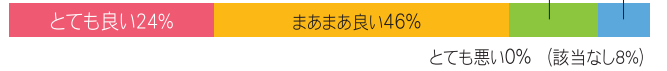
看護や介助・検査の方法はいかがですか？



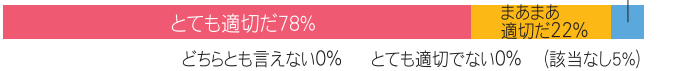
プライバシーへの配慮は十分ですか？



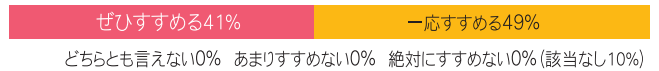
施設や設備はいかがですか？



職員のあいさつや言葉遣い等の接遇はいかがですか？



あなたの大切な人に当院・当施設をすすめようと思いますか？



良かった点 (一部抜粋)

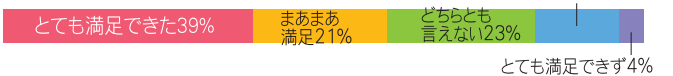
- ・不満や不安は全く感じたことはありません
お薬を貰うのが母が薬が多いせいもあるのですが、時々時間がかかることがあるので薬局の待ち時間が少なくなると思います
- ・毎月安心して通院できています

悪かった点 (一部抜粋)

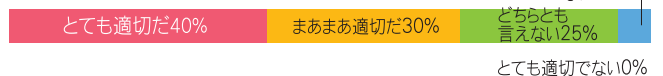
- ・玄関の入り口の坂が怖い
- ・送迎の待ち時間が長い
- ・対応は人により善し悪しがある

病棟

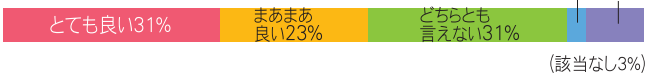
医師の診療や説明はいかがですか？



看護や介助・検査の方法はいかがですか？



施設や設備はいかがですか？



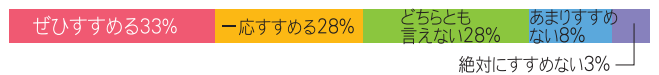
食事はいかがですか？ ※入院 (該当なし25%)



職員のあいさつや言葉遣い等の接遇はいかがですか？



あなたの大切な人に当院・当施設をすすめようと思いますか？



良かった点 (一部抜粋)

- ・とても良くしてもらって嬉しいです
- ・ここで満足しています
- ・オムツ交換を頼んだ時には気持ちよく交換してくれて、ありがたいです
- ・いつも丁寧に対応して頂きありがとうございます

悪かった点 (一部抜粋)

- ・ゆっくり対応してほしい
- ・病衣の着心地が悪い
- ・面会したい
- ・食事の味が薄い、メニューを増やして欲しい
- ・部屋に洗面所が欲しい(朝うがいや洗面をしたい)

スタッフへのメッセージ (一部抜粋)

- ・みなさん親切に説明や対応をして下さり、このような状態が続いてくれることを願っております
- ・いつも親切に対応いただいてとても助かっております
- ・これからも今の精神で仕事を続けてほしいと思います
- ・良くしてもらっています。これからもお願いします

いただいた貴重なご意見を参考に、今後も職員一人ひとりが日々努力してまいりたいと思います。
ご協力ありがとうございました。

サービス向上委員会

一般外来

休診日…土日祝祭日・年末年始(12月30日～1月3日)

診療科	診療時間	月	火	水	木	金
内科	9:00～12:30 (受付12:00まで)	中野	榎原	駒井 中野	佐野(敏)	榎原
整形外科	14:00～17:00	-	佐野(潔)	-	-	-

特殊外来<ご予約制> ☎ 027-329-7755(受付直通)

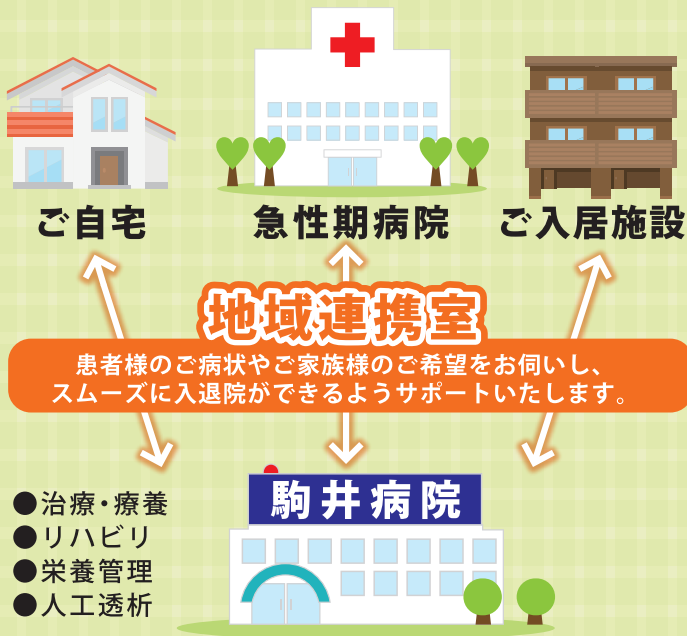
休診日…土日祝祭日・年末年始(12月30日～1月3日)

診療科	診療時間	月	火	水	木	金
腎不全外来	15:00～17:30 (受付17:00まで) ※要予約	平松	平松	-	-	-
不眠症外来		-	駒井	-	駒井	-
精神科外来		-	駒井	-	駒井	-
物忘れ外来		-	駒井	榎原	駒井	榎原

透析センター

診療科	開始時間	月	火	水	木	金	土
外来透析	午前の部 9:00～	○	○	○	○	○	○
	午後の部 14:30～15:00	○	休	○	休	○	休

地域連携室では、入院・転院のご相談はもちろん、介護施設入所・各種制度ご利用などのご相談にもお乗りしています。どうぞお気軽にお問い合わせください。



地域連携室直通番号

代表電話
よりも早い!

☎ 027-352-6100

メールでのお問い合わせ ▶ renkei@komai-hp.com



■基本理念

やさしさに会う医療を
やすらぎに会う医療を
そして
生きがいに出会う医療を

■基本方針

1. 私たちは、人間の尊厳を大切にし、患者様の立場に立った、信頼を得る医療を提供します。
2. 私たちは、高齢者医療専門機関として、誠実で安心な医療・看護・介護サービスを実践します。
3. 私たちは、社会人としての倫理観を持ち、医療の質向上のため研鑽を積み、地域や組織に貢献します。
4. 私たちは、地域の人々の支えとなる慢性期医療機関としての役割を実践し、地域包括ケアシステムの一翼を担います。